

# สถานที่ สอบสัมมนา TCAS66 รอบ 1

วันที่ 25 - 27 มกราคม 2566

ณ ห้องประชุมภัทรรรรมากรณี อาคาร C ชั้น 9  
โรงพยาบาลศูนย์การแพทย์มหาวิทยาลัยวลัยลักษณ์

พิกัดลานจอดรถ



SCHOOL OF PHARMACY, WALAILAK UNIVERSITY



PHARM\_WU

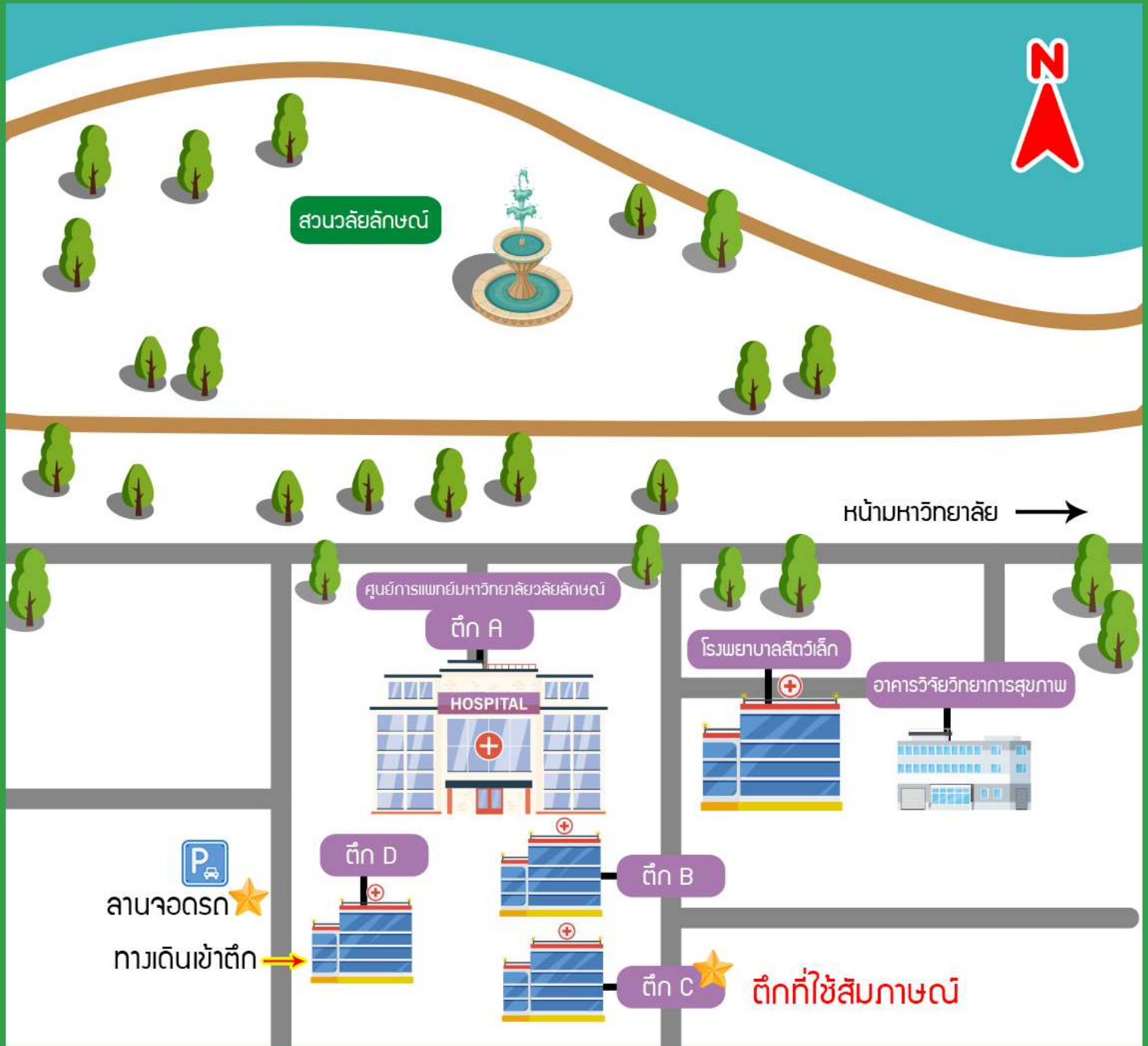


PHARM\_WU









\*อย่าลืมบัตรประชาชน  
หรือบัตรที่ราชการออกให้ห้ะครับ

# แผนที่ตึกศูนย์การแพทย์

ห้องน้ำชาย

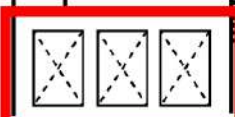
ห้องน้ำหญิง

ตึก C

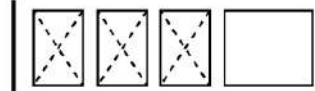
ชั้น G

ให้ใช้ลิฟท์ 3 ตัวนี้

โถงลิฟท์บริการ



โถงลิฟท์โดยสาร



ทางเดิน

สวน

ทางเดิน

ทางเข้า

ห้องอาหาร 2

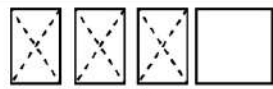
ห้องเก็บวัสดุ 2

เตรียมวัสดุ 2

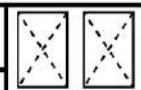
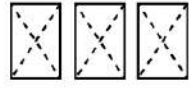
ห้องล้างจาน 2

ตึก D

ชั้น G



โถงลิฟท์โดยสาร



โถงลิฟท์บริการ

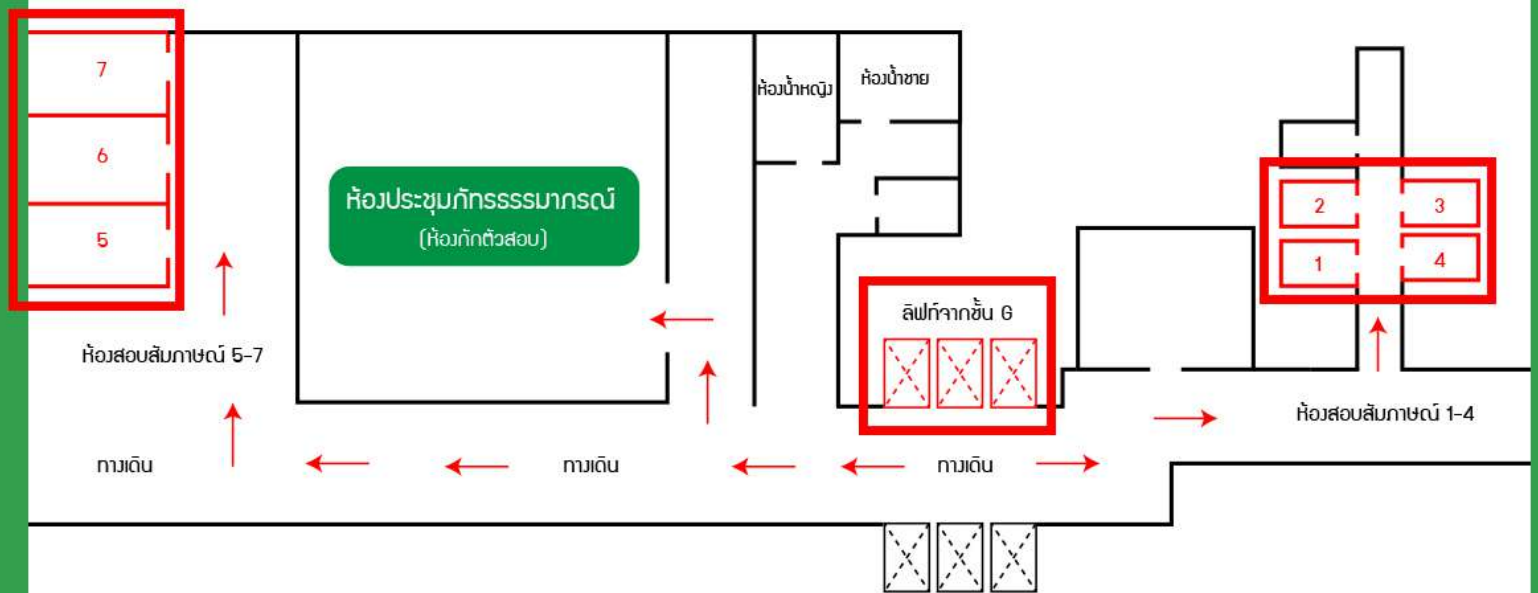
ห้องน้ำหญิง

ห้องน้ำชาย

พื้นที่รับส่งของ

# ตึก C

ชั้น 9



\*อย่าลืมบัตรประชาชนหรือ  
บัตรที่ราชการออกให้ นะครับ

## ชั้น 9

## แผนผังนำทาง ไปยังห้องประชุม